



O Atomic ENZ+ é um detergente enzimático composto por cinco enzimas e mistura de tensoativos não-iônicos que confere ao Atomic ENZ+ eficácia de rápida ação na remoção de matéria orgânica

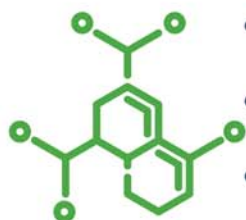


## FINALIDADE

Indicado para limpeza manual e automatizada de artigos e instrumentais cirúrgicos, dispositivos médicos, hospitalares, odontológicos e laboratoriais.

O Atomic Enz+ contém **CINCO ENZIMAS**, cada uma com ação específica.

- **PROTEASE** – atua principalmente na degradação do sangue;
  - **LIPASE** – atua na degradação de gorduras;
  - **AMILASE**
  - **MANANASE**
  - **CELULASE**
- atua na degradação de componentes do bolo alimentar;





## CARACTERÍSTICAS

**Atividade Proteolítica mínima:** 0,0864 UP.mL-1.min-1

**Atividade Amilolítica mínima:** 0,0523 UA.mL-1.min-1

**Faixa pH puro:** 6,5 a 8,5

**Inflamabilidade:** Líquido não inflamável

**Corrosividade:** Produto não corrosivo para aço cirúrgico, aço inox, acrílico, borracha, cobre, polietileno e polipropileno.

**Irritabilidade:** Não irritante

**PRODUTO BIODEGRADÁVEL**



## MODO DE USO

**Processo manual:** Diluir o Atomic ENZ+ na proporção de 1 ml do produto para cada 1 litro de água, mergulhar os artigos deixando agir por no mínimo 5 minutos e enxaguar com água em abundância. Para melhores resultados indica-se a utilização de água quente até 55°C.

**Processo Automatizado:** Programar equipamento de limpeza automatizada com diluição do Atomic ENZ+ na proporção de 1 ml do produto para cada 1 litro de água. Para melhores resultados indica-se a utilização de água quente até 55°C.

## COMPOSIÇÃO

Protease, lipase, mananase, celulase, estabilizantes, agente regulador de pH, coadjuvante, mistura de tensoativos não-iônicos, fragrância, conservante e veículo.

## RECOMENDAÇÕES QUANTO À QUALIDADE DA ÁGUA

pH 6,0 a 9,0; condutividade máxima: 200  $\mu$ S/cm; Dureza máxima: 500 mg/L CaCO<sub>3</sub>.